

# LO STUDIO URODINAMICO

Lisa Pola

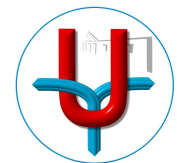
U.O.C. di Urologia

ULSS 13

# Che cos'è lo studio urodinamico???

E' un test diagnostico di secondo livello usato nell'inquadramento clinico delle disfunzioni del basso apparato urinario.

***E' un test invasivo!!!!***



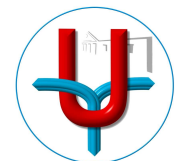
# Che cos'è lo studio urodinamico???

## Test di 1° livello:

- anamnesi
- symptom score
- diario minzionale
- esame obiettivo
- esplorazione rettale/vaginale
- pad test
- esame delle urine/urinocoltura
- PSA (uomini)

## Test di 2° livello:

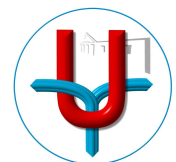
- flussometria
- residuo postminzionale
- esame urodinamico
- ecografia
- uretrocistografia
- TC/RM
- endoscopia delle basse vie urinarie



# Quando si fa uno studio urodinamico???

Non più raccomandato come test routinario!

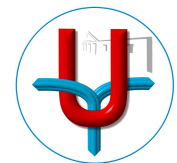
- *SI in tutti i soggetti neurologici.*
- *SI in tutti i casi dubbi.*
- *SI prima di un atto invasivo (chirurgico: scelta della TECNICA) anche per la possibilità di un confronto postoperatorio (valutazione dell'OUTCOME)*



# Come si fa uno studio urodinamico???

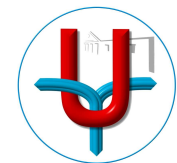
*E' possibile eseguire lo studio con l'ausilio di un apparecchio video, e seguire le varie fasi dello studio in scopia.*

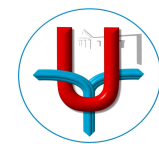
*Questo aggiunge ulteriori informazioni per chiarire la diagnosi.*



# Come si fa uno studio urodinamico???

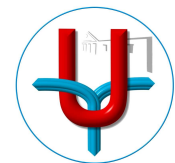
- *Catetere in vescica a doppio lume o in alternativa, due cateteri in vescica uno per eseguire il riempimento, il secondo per la valutazione della pressione vescicale.*
  - *Catetere rettale per valutare la pressione endoaddominale*
  - *I cateteri sono connessi ad un apparecchio di registrazione che trasforma le informazioni in grafici*





# *Fasi dello studio urodinamico*

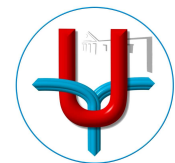
- *cistomanometria*
- *studio pressione flusso*
- *EMGrafia del piano perineale (opzionale ed a necessità basata sulla clinica)*
- *possibilmente far precedere lo studio urodinamico da una flussometria libera (opzionale)*



# Reperti urodinamici

## Fase di riempimento

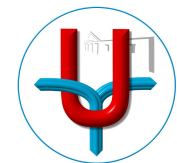
- *Capacità*
- *Compliance*
- *Iperattività*
- *Fuga urinaria*
- *Sensibilità percettiva*



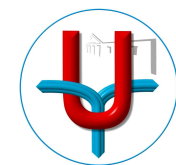
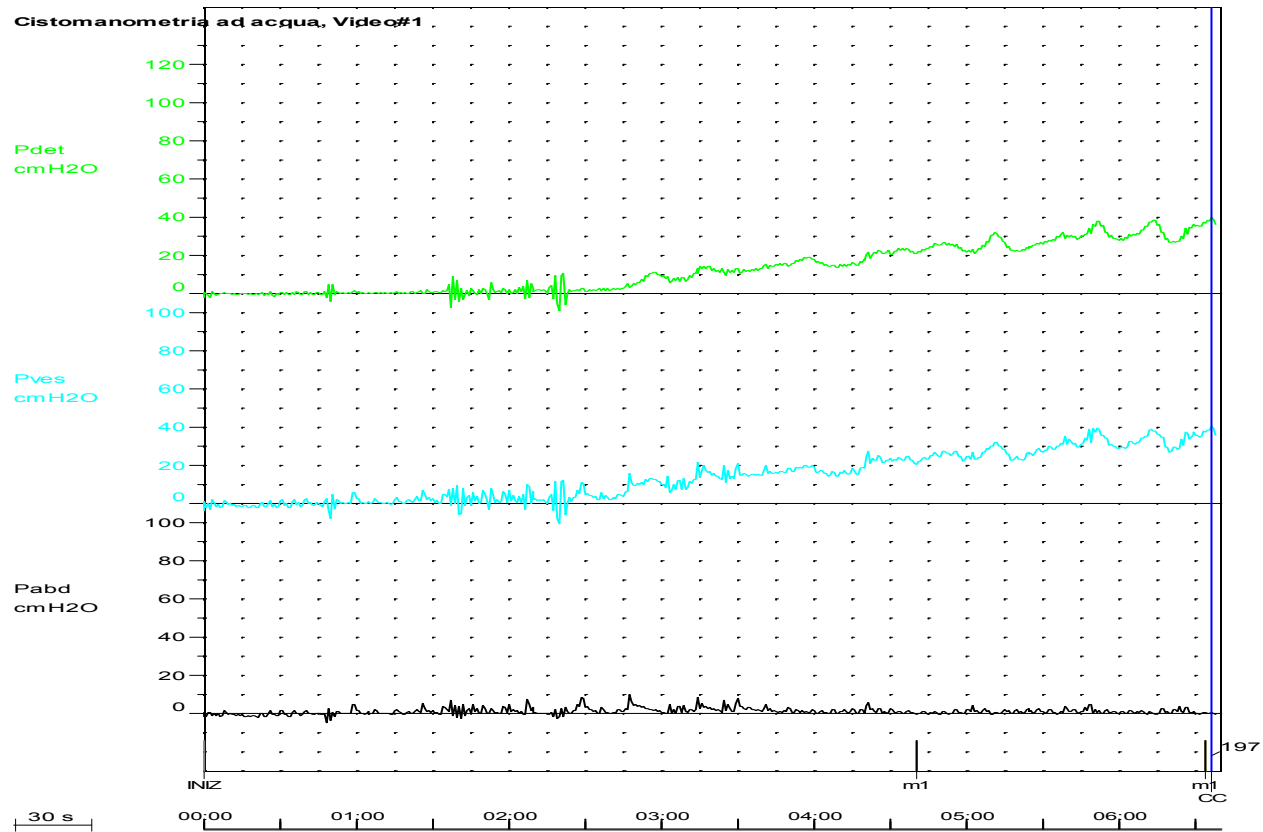
# Reperti urodinamici

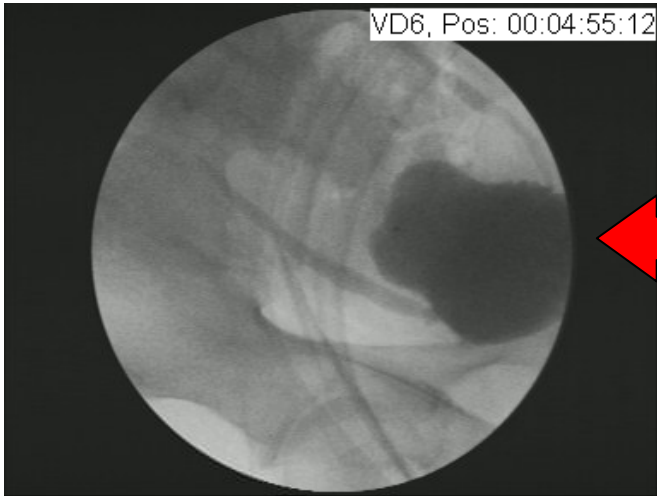
## Fase di svuotamento

- *Pressioni minzionali*
- *Latenza temporale*
- *Flussi minzionali*
- *Profilo minzionale*
- *Impiego del torchio*
- *Residuo post-minzionale*
- *Potenza residua detrusore*

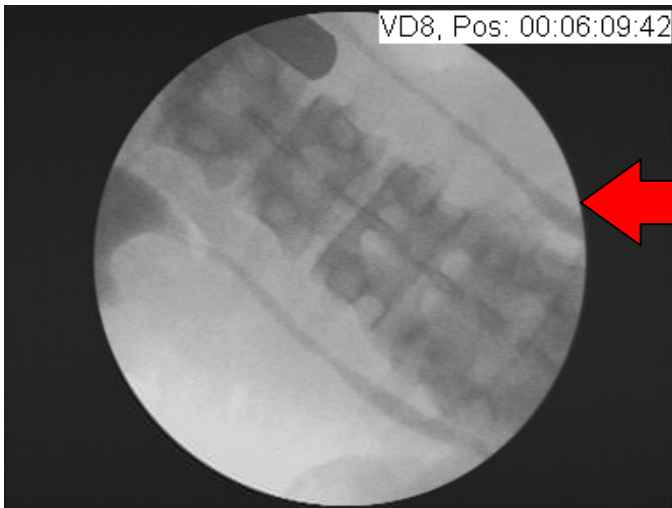


# Iperattività del detrusore

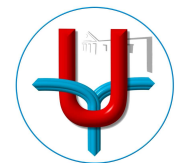


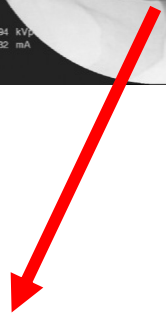
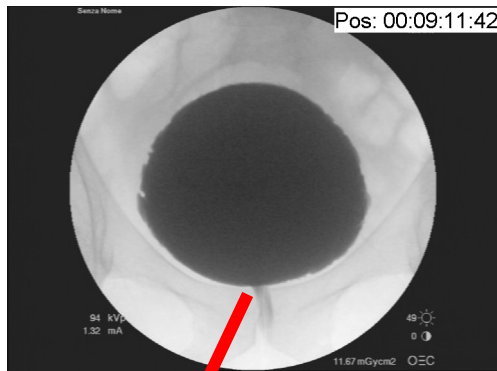


Vescica piriforme

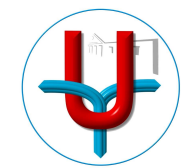
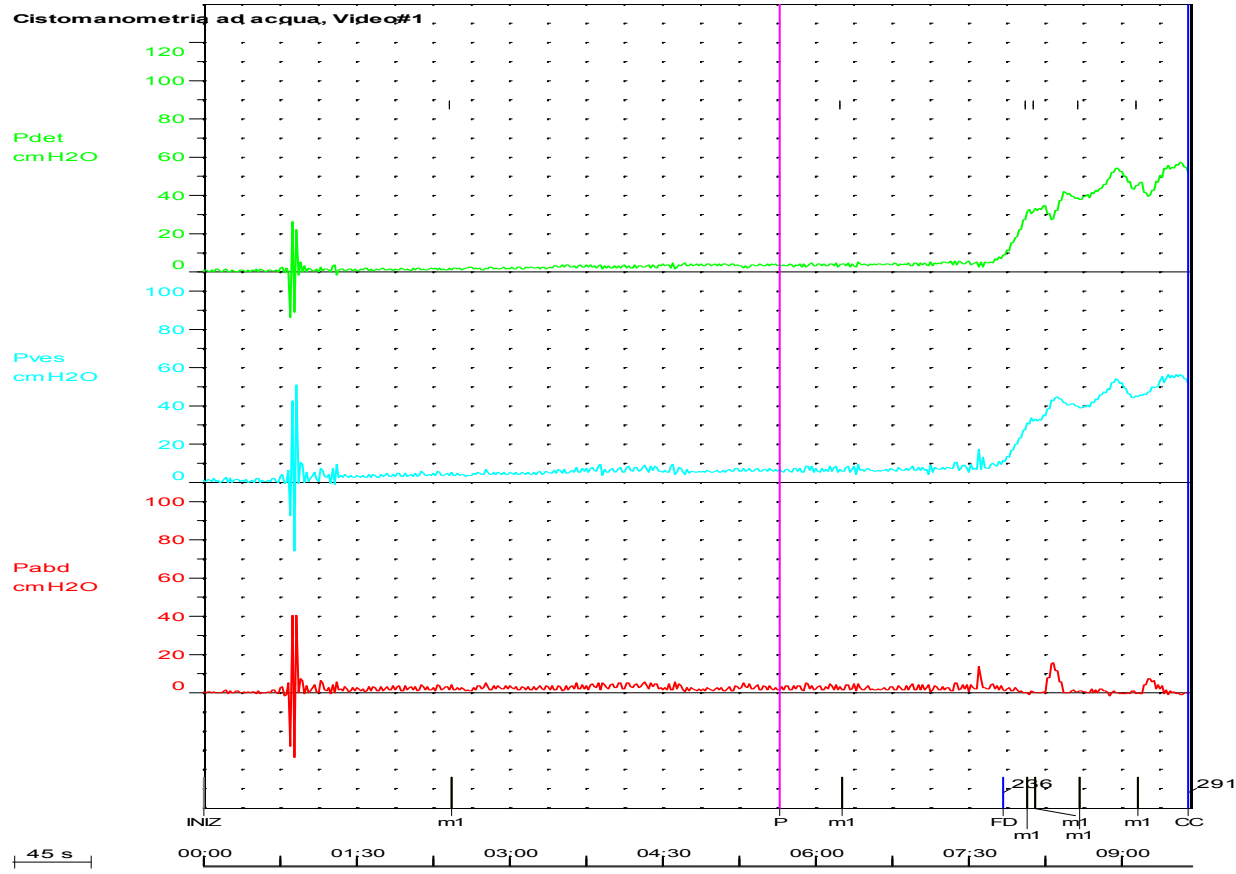


Reflusso vescico-  
ureterale bilaterale





Dissinergia detrusore-sfintere



# Concludendo...

Lo studio urodinamico è:

- un test diagnostico invasivo;
- di 2° livello;
- riservato a Pazienti selezionati;
- Prescritto dallo Specialista  
(Urologo/Ginecologo/Neurologo);

